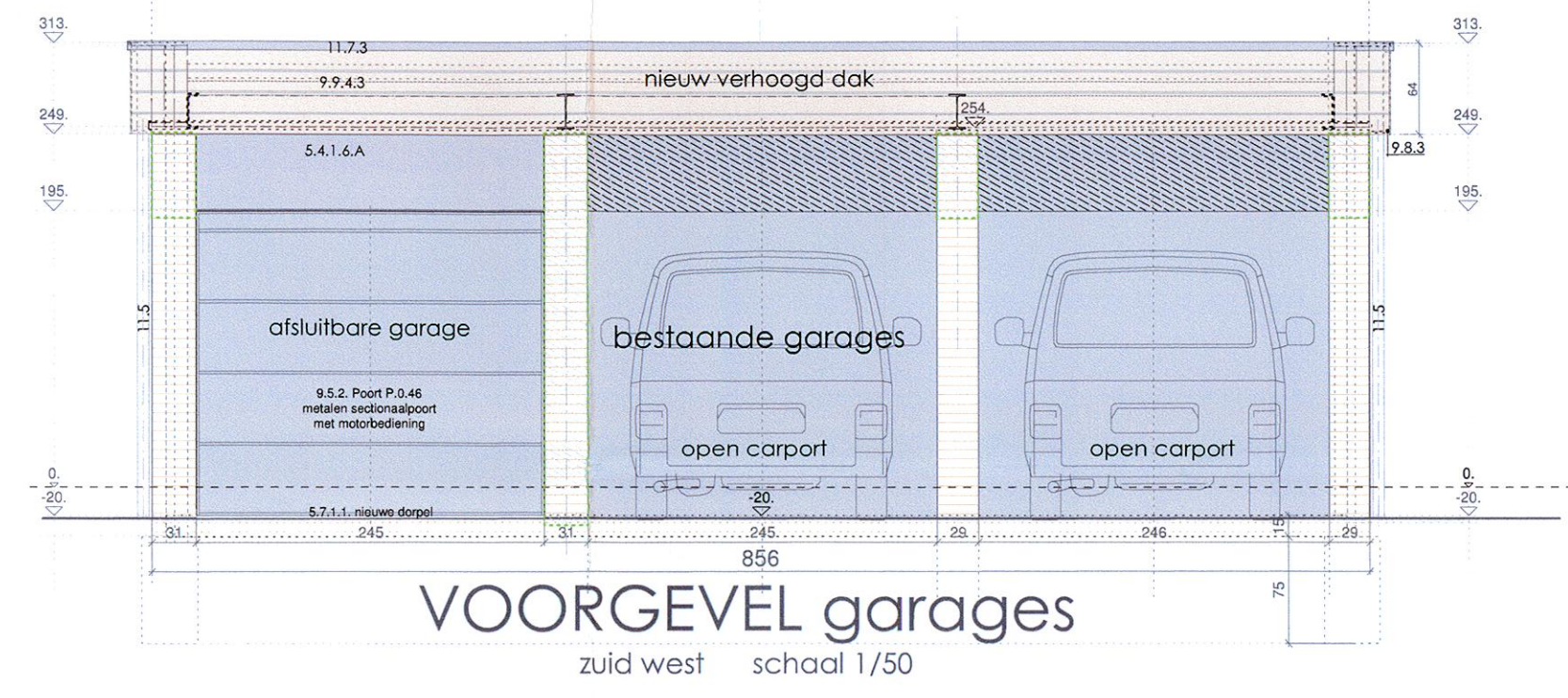


DOORSNEDE AA'
 schaal 1/50



provincie LIMBURG
 gemeente stad TONGEREN
 kadaster Tongeren 1-ste afdeling sectie D perceelnummer 80 D

project renovatie en verbouwing van het voormalig hotel Beukenhof tot de nieuwe vestiging van het opleidingscentrum voor het Belgisch Centrum voor Geleidehonden vzw

werfadres St. Truidersteenweg 309, B - 3700 TONGEREN

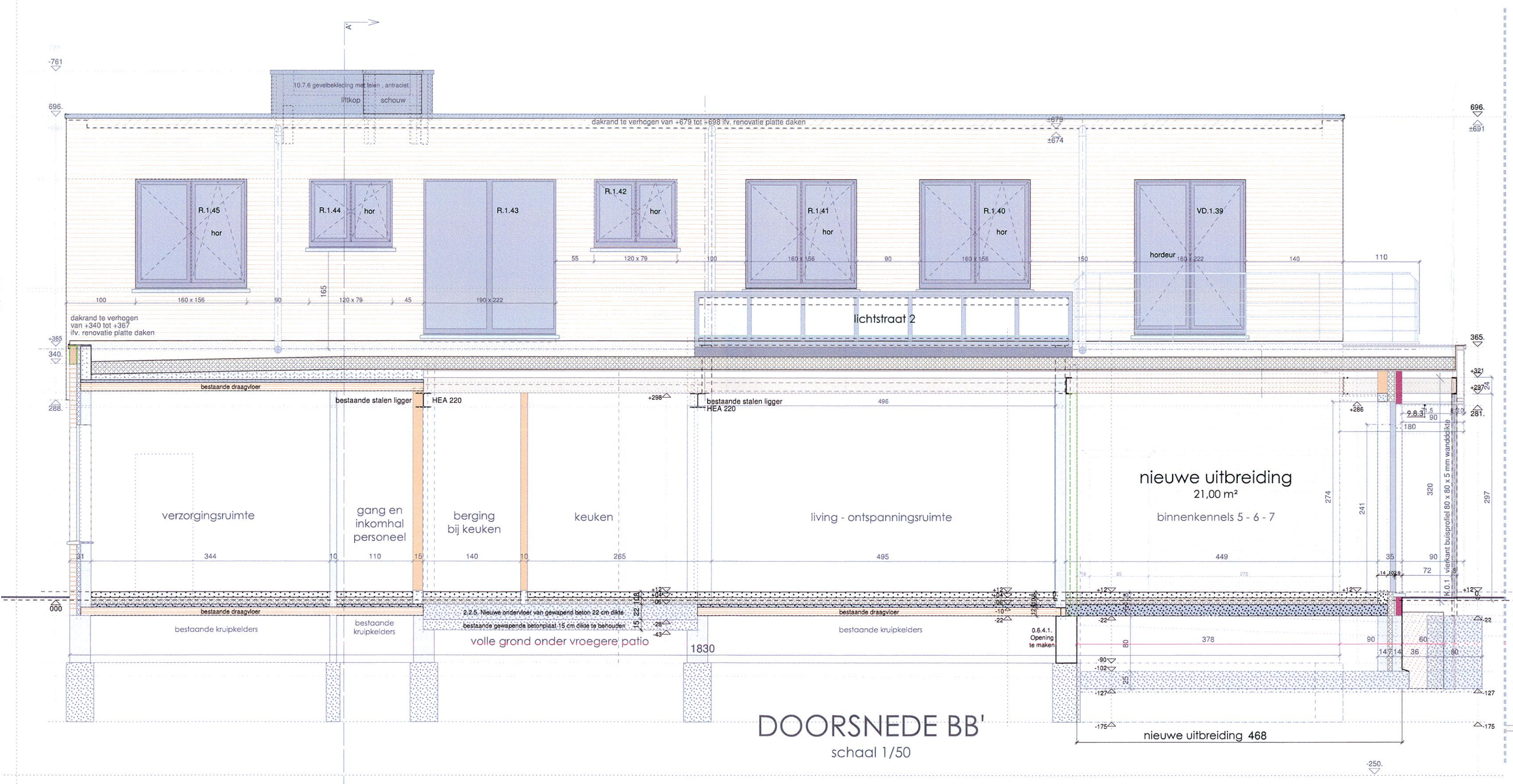
opdrachtgever **Belgisch Centrum voor Geleidehonden vzw**
 hier vertegenwoordigd door 1 - Robert Proesmans, St. Truidersteenweg 193, B-3700 Tongeren
 2 - Jean-Pierre Frère, Romeinse Kassei 164, B-3700 Tongeren
 bestuurders met bijzonder mandaat van de Raad van Bestuur
 Maastrichtersteenweg 64, B - 3700 TONGEREN
 tel 0 032 12 23 43 19

dossier 16 04 2012 november 2015
 UITVOERINGSONTWERP plan **UO - 05**

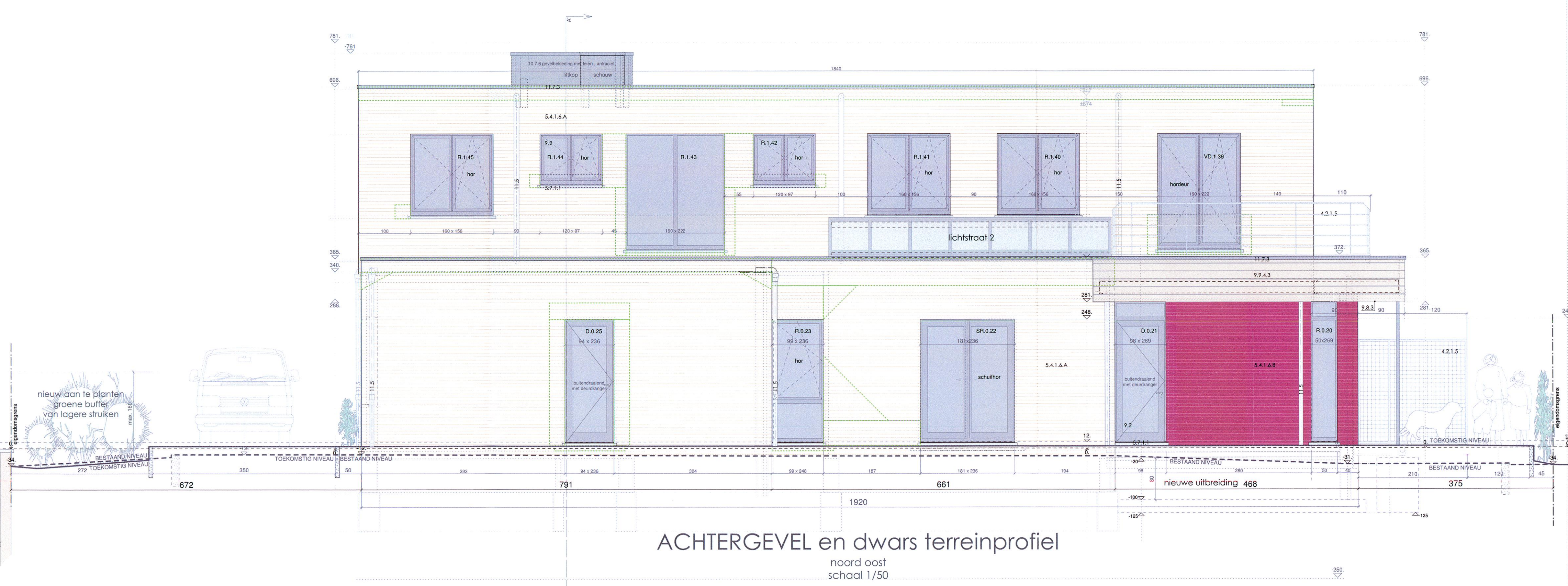
DOORSNEDES AA' en BB', ACHTERGEVEL, voor- en achtergevel garages
 schaal 1/50
 architect **Jean-Paul Vandeplas**
 Pliniuswal 20
 B - 3700 Tongeren
 tel 0 032 12 23 86 56 gsm 0 337 475 23 86 55
 fax 0 032 12 23 86 56
 e - mail : Jean-Paul@Vandeplas.com

WIJZIGINGEN : om donkere ruimte 26,5 m² met lichtstralen, verplaatsing bureau administratie en vergaderzaal, bijkomende schuifwanden, 7 kennels en kenneldeuren ipv 8 (deur D.0.13 valt weg), twee lichtstralen in plat dak achter hoofdegebouw boven de centrale polyvalente ruimte, centrale verwarming dmv warmtepomp lucht-water gecombineerd met condenserende gaswandketel, toegankelijke lift van kelder tot verdieping met bovenstukkende liftkop en schouw met antraciet leien gevelbekleding

- GEVELMATERIALEN**
- 4.2.1.5 Stalen draagconstructie van overdekking, trap, leuningen en hekwerk
 - 5.4.1.6.A Bestaand gevelmetselwerk van handvormsteen
 - 5.4.1.6.B Nieuw gevelmetselwerk van handvormsteen
 - 5.7.1.1 Dorpels van blauwe hardsteen, geflijnd
 - 9.2 Nieuwe ramen en buitendeuren van gemoffelde aluminium
 - 9.2.B Alu-bekleding rond kolommen
 - 9.5.1 Metalen wentelpoort
 - 9.8.3 Bekleding onderkant dakoversteek met ceder
 - 9.9.3.5 Dakrandbekleding in resineplaten
 - 9.9.4.3 Dakrandbekleding in cederhout
 - 11.5 Afvoerbuizen van Zn-Cu-Ti
 - 11.7.3 Alu - dakrandprofielen
- kleur**
- gelakt kwartsgrijs RAL 7039 mat
 - beige geventureerd, te voegen idem baksteenkleur
 - aubergine geventureerd "licht grijs blauw"
 - kwartsgrijs RAL 7039 mat
 - gemoffeld steengrijs RAL 7030 mat
 - gelakt kwartsgrijs RAL 7039 mat
 - natuur steengrijs RAL 7030
 - natuur onbehandeld mat zinkgrijs natuur
 - gemoffeld kwartsgrijs RAL 7039



DOORSNEDE BB'
 schaal 1/50



ACHTERGEVEL en dwars terreinprofiel
 noord oost
 schaal 1/50